



# ひだか 商工会だより

平成 26 年 6 月 30 日 (第 92 号)

## 地域活性化支援と専門性の高い経営支援強化

平成二十六年年度通常総会が五月二十一日に開催され、基本理念である①地域商工業者の信頼と支持される商工会づくり。②活力ある創造と協働する地域づくりをベースに、事業計画が策定され、承認されました。

平成二十六年年度に重点項目が次のように計画されました。

### ① 巡回指導訪問の徹底

会員巡回指導訪問について、  
「会員と商工会の接点づくり」「巡回を通じた地域課題の洗い出しと解決に向けた取り組み」が重要であり、会員へのきめ細かな経営支援サービスの提供として「行きます、聞きます、提案します」を目指し、支援強化してまいります。

② 会員増強・組織率向上に向けた推進

巡回訪問は良好な地域

ユニティを維持形成するための課題を掘り起し、会員事業所の経営力向上が図られるよう活動してまいります。

③ 会員・小規模事業者への支援策推進

資金繰りや雇用に係る支援策の提案と具体的な施策を講じるようスピードある推進に努めます。

④ 地域振興策の推進

「地元のお金は地元で消費する」を理念に、会員事業所と地域事業者と協働により、地域活性化に向けた事業を実施します。

また、今年度の地域振興事業は、過去五年間実施しました、プレミアム商品券発行事業につきましては、会員事業所を含めた商店街の活力増進と消費拡大として一応の成果が達成できたものと思われ、新たな振興事業推進事業として、今年四月に日高地区と門別地区のカード会が合併し、「ひだかカード会」として新たなカード会が誕生したことから、カード事業推進による、地域経済の下支えとしての機能発揮に向けた支援を行います。



## 「ひだかカード会」誕生



平成二十六年三月二十七日に、旧もんちゃんカード会と旧クルマミちゃんカード会が合併により、新たなカード会立上げに伴う設立総会開催を経て、平成二十六年四月一日「ひだかカード会」が誕生しました。

平成十八年に日高町が誕生し、町内には二つのカード会が存在していたことから、現在まで合併に向けた取り組みを視野に検討を続け、この度合併による新たなカード会を発足することになったものです。

我が町を取り巻く経済環境は、近隣都市への消費流出や大型店の進出等による競争激化もあり、会

員事業所及び小売業者においては、厳しい状況下にあります。

また、日高地区においては、道東道の全面開通により、入込客が大幅に減少し、加えて門別地区においても、日高道（高規格道路）の門別延伸による一般道への交通量も激減している状況にあります。

もんちゃんカード会・クルマミちゃんカード会は、ポイント付加するシール事業からカード事業に業態を変え、各種事業を其々のカード会にて実施してきましたが、新たな消費者ニーズに corres pond するべく、合併と同時に「ICカード」導入により、カード会の本来の目的である、地域内購買による地域経済発展に寄与することを最大の使命として取組むこととしております。尚、「ひだかカード会」設立により、IC化による新たな機器類の設備に伴い、日高町より多大なる支援をいただき、スタートできましたことをご報告申し上げます。

また、「ひだかカード会」加盟店は、七十四事業所でスタートしましたが、随時加盟店及びカード会加入の募集を行っておりますので、会員の皆様のご支援ご協力をお願い申し上げます。

### 【ひだかカード会役員構成】

会長：原 正裕  
副会長：津田俊哉、澤 元彦  
小谷憲一  
理事：上田 守、田中健夫  
橋内規久三、金村佳嗣  
廣木俊隆、福山潤一郎  
齋藤 進  
監事：藤井 明、加藤 武



## 道の駅テナント入店者募集

この度、複合施設（道の駅）では、会員の方を対象にテナント入店者を募集します。現在まで食料品小売業並びにゲームコーナーを営む経営者が都合により撤退することになりましたので、次の応募要領により2店舗の入店者を募集いたします。

### ◆募集店舗：道の駅

「樹海ロード日高」

一階二店舗（詳細裏面のとおり）

### ◆所在地：沙流郡日高町本町東

一丁目二九八番地一

### ◆募集店舗概要（以下のとおり）

【募集店舗一】売場面積：

一六六・九㎡（五〇・五坪）

テナント料（月額）一三三、六六

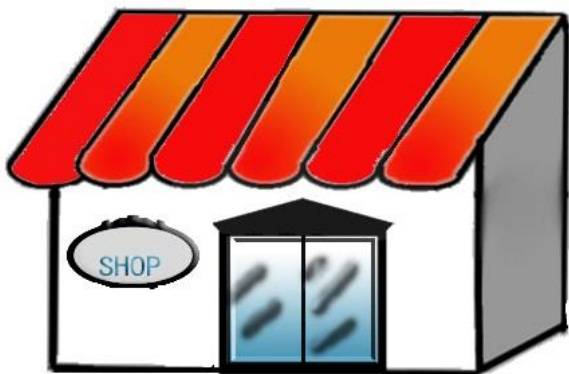
〇円（内、消費税九、一六〇円）

【募集店舗一】売場面積…

四五.六㎡(一三.八坪)

テナント料(月額)三四,〇二〇円(内、消費税二,五二〇円)

※上記テナント料以外に、其々共益費として冷暖房保守料、損害保険料、電気保守料、共益電気料、固定資産税相当分等が必要となります。また、電気料については、子メーターでの検針分を翌月に負担願うこととなります。



【募集店舗共通項目】

① 業種は、道の駅として相応しい業種(食料品関係主体)

② 備品等(オープンケース、冷蔵設備等)については、前経営者と協議となります。

(募集店舗一のみ)

③ 入店者の選考は、店舗管理運営委員会並びに道指導センターヒアリング後になります。(道の駅入店業種の規制があるため)

④ 決定した場合は、日高町商工会会則並びに店舗管理規程及び賃貸借契約書に沿って遵守願います。

⑤ 原則、申込者本人が事業に従事することとします。

◆応募期日：平成二十六年七月十五日(火)まで

◆お問い合わせ・申込先：

日高町商工会 支所

Tel〇一四五七・六・二二〇六

(担当：菊池)

ハローワークよりお知らせ

平成二十七年三月新規高卒者用の求人受付が六月二十日から始まりました。

近年、事務・販売職の求人が不足しており、女子の就職内定率が男子を下回る状況が続いております。

求人への提出・ご相談は、ハローワーク苫小牧まで。

◆お問い合わせ先：

苫小牧公共職業安定所

職業相談第二部門

苫小牧市港町一丁目六番一五号

Tel〇一四四・三三・五二二一

(学卒担当)

退職・採用職員のお知らせ

商工会本所の記帳指導員として昨年九月一日より勤務しております「山本千恵美」ですが、この五月三十一日をもって退職となりました。

また、六月



一日より新しく「高倉幸江」が勤務しております。どうぞよろしくお願いたします。

※あいさつ

六月から記帳指導員として勤務しています、高倉幸江(たかくらゆきえ)と申します。窓口や電話等、お世話になります。どうぞよろしくお願いたします。

